

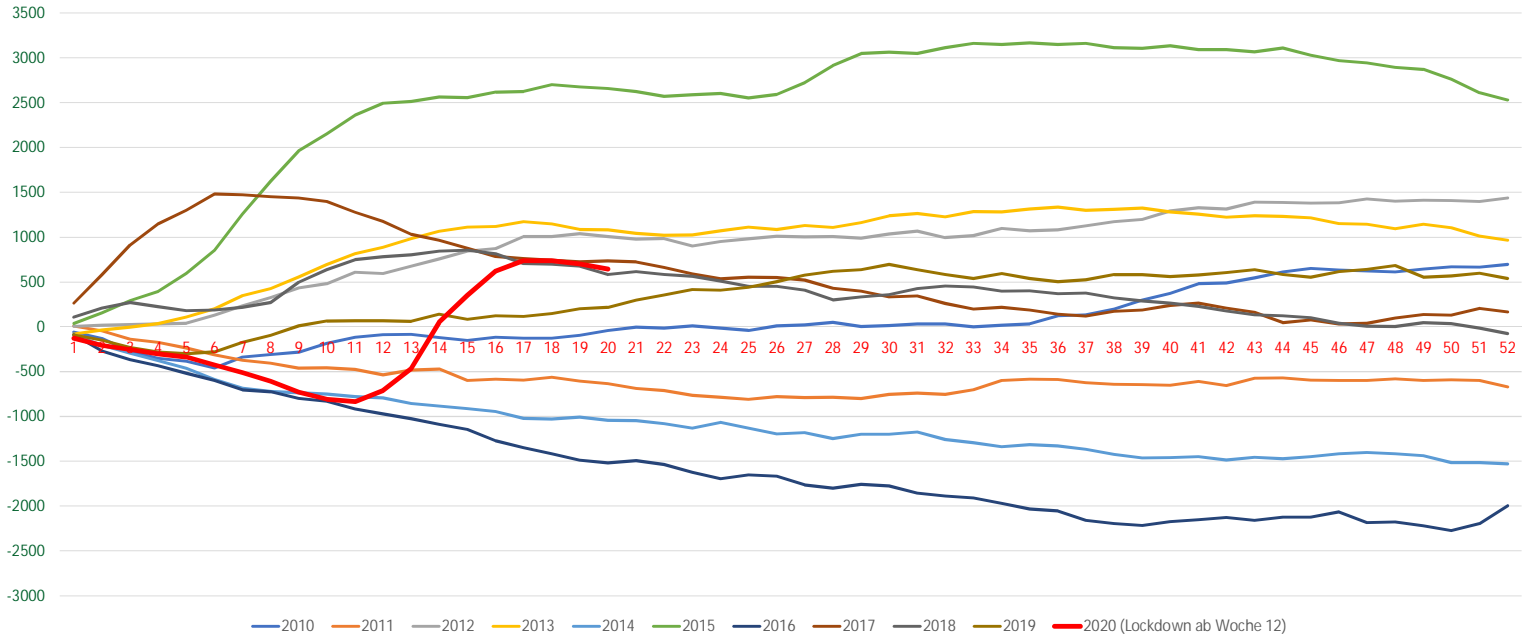
Schweiz wöchentlich kumulierte Todesfälle 2010-2020 (Jahr 2020 Hochrechnung) minus kumulierte statistische Erwartung - 2020 Woche 20

Daten Quelle: www.bfs.admin.ch, 2010-2019 CVS: BFS-Nummer: ts-d-14.03.04.03-wr_ZR (15.04.2020) & 2020 CVS: BFS-Nummer: ts-d-14.03.04.03-wr (19.05.2020)

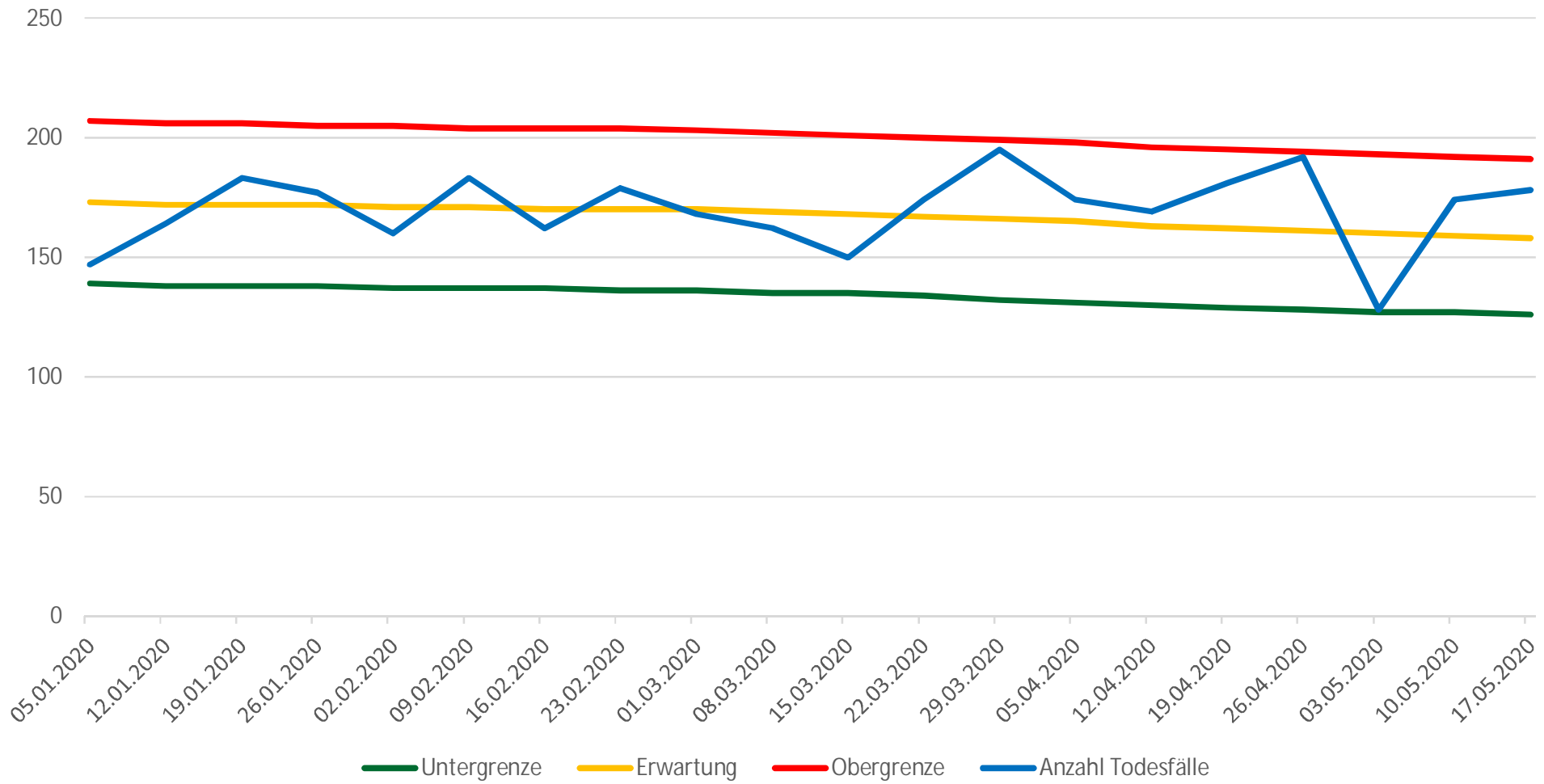
X-Achse: Jahreswoche der Jahre 2010-2020

Y-Achse: +/- Abweichung der wöchentlichen Todesfälle vom kumulierten statistischen Erwartungswert

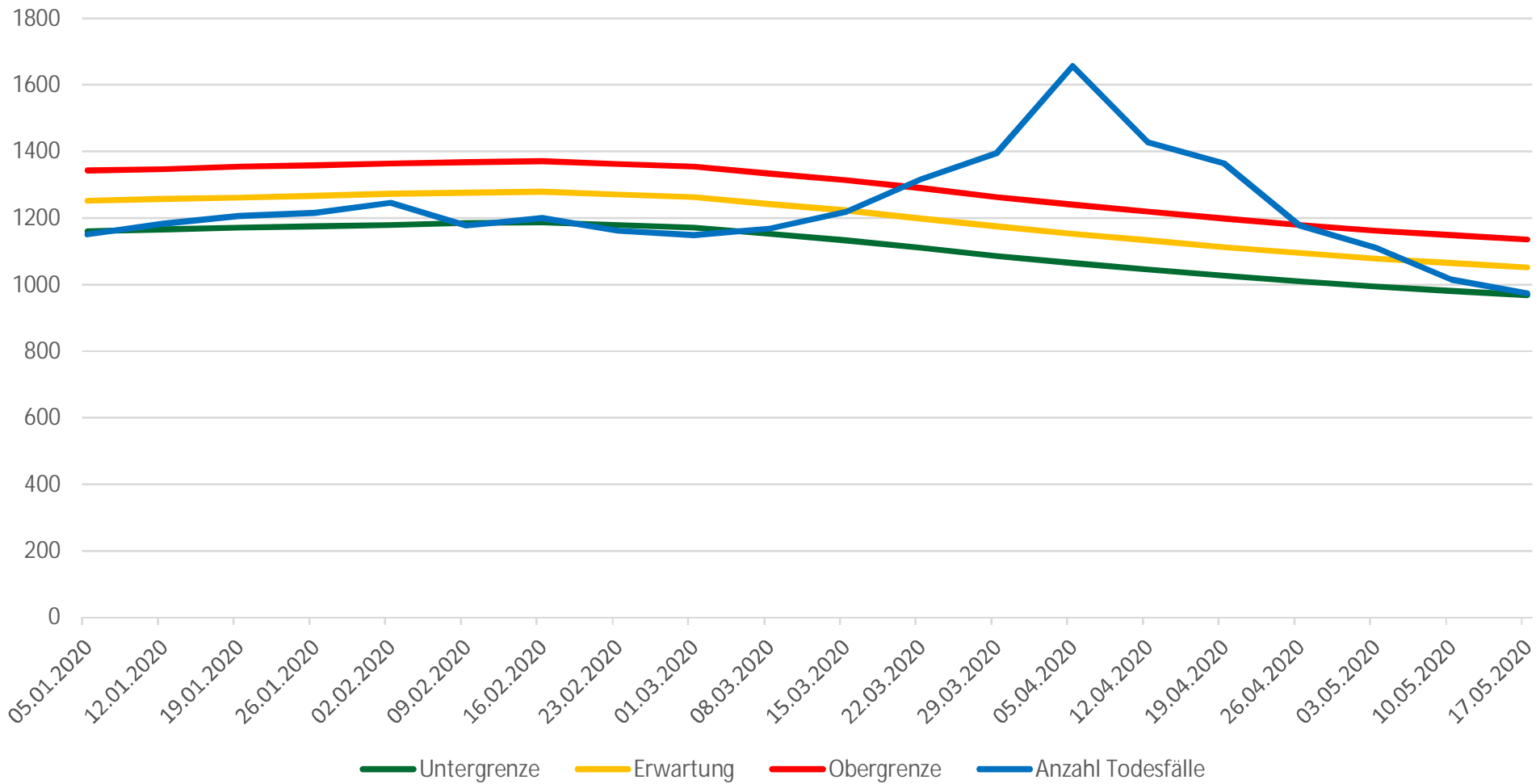
Auswertung: v1.0 Urs Stotz



2020 Alter 0-64 Jahre



2020 Alter +65 Jahre



KJ	Endend	Alter	Woche	Untergrenze	Erwartung	Obergrenze	Anzahl Todesfälle	kumulierte	kumulierte	kumulierte	kumulierte	kumulierte	Anzahl Todesfälle
								Untergrenze	Erwartung	Obergrenze	Anzahl Todesfälle	minus kumulierte Erwartung	
2010	10.01.2010	ALL	1	1227	1351	1474	1293	1227	1351	1474	1293		-58
2010	17.01.2010	ALL	2	1220	1344	1467	1269	2447	2695	2941	2562		-133
2010	24.01.2010	ALL	3	1212	1335	1458	1196	3659	4030	4399	3758		-272
2010	31.01.2010	ALL	4	1205	1327	1449	1246	4864	5357	5848	5004		-353
2010	07.02.2010	ALL	5	1196	1318	1440	1285	6060	6675	7288	6289		-386
2010	14.02.2010	ALL	6	1188	1309	1431	1236	7248	7984	8719	7525		-459
2010	21.02.2010	ALL	7	1179	1301	1421	1421	8427	9285	10140	8946		-339
2010	28.02.2010	ALL	8	1165	1286	1407	1315	9592	10571	11547	10261		-310
2010	07.03.2010	ALL	9	1152	1272	1392	1298	10744	11843	12939	11559		-284
2010	14.03.2010	ALL	10	1135	1255	1374	1352	11879	13098	14313	12911		-187
2010	21.03.2010	ALL	11	1119	1238	1357	1310	12998	14336	15670	14221		-115
2010	28.03.2010	ALL	12	1103	1222	1339	1248	14101	15558	17009	15469		-89
2010	04.04.2010	ALL	13	1087	1205	1322	1211	15188	16763	18331	16680		-83
2010	11.04.2010	ALL	14	1072	1189	1306	1150	16260	17952	19637	17830		-122
2010	18.04.2010	ALL	15	1059	1175	1291	1145	17319	19127	20928	18975		-152
2010	25.04.2010	ALL	16	1046	1161	1277	1197	18365	20288	22205	20172		-116
2010	02.05.2010	ALL	17	1035	1150	1266	1140	19400	21438	23471	21312		-126
2010	09.05.2010	ALL	18	1025	1139	1254	1137	20425	22577	24725	22449		-128
2010	16.05.2010	ALL	19	1017	1131	1245	1164	21442	23708	25970	23613		-95
2010	23.05.2010	ALL	20	1009	1122	1236	1178	22451	24830	27206	24791		-39
2010	30.05.2010	ALL	21	1003	1117	1231	1152	23454	25947	28437	25943		-4
2010	06.06.2010	ALL	22	999	1112	1225	1100	24453	27059	29662	27043		-16
2010	13.06.2010	ALL	23	994	1108	1221	1135	25447	28167	30883	28178		11
2010	20.06.2010	ALL	24	991	1104	1217	1079	26438	29271	32100	29257		-14
2010	27.06.2010	ALL	25	988	1101	1213	1075	27426	30372	33313	30332		-40
2010	04.07.2010	ALL	26	984	1096	1209	1145	28410	31468	34522	31477		9
2010	11.07.2010	ALL	27	981	1093	1206	1105	29391	32561	35728	32582		21
2010	18.07.2010	ALL	28	978	1091	1204	1120	30369	33652	36932	33702		50
2010	25.07.2010	ALL	29	976	1088	1201	1040	31345	34740	38133	34742		2
2010	01.08.2010	ALL	30	973	1086	1198	1099	32318	35826	39331	35841		15
2010	08.08.2010	ALL	31	971	1083	1196	1101	33289	36909	40527	36942		33
2010	15.08.2010	ALL	32	973	1084	1197	1083	34262	37993	41724	38025		32
2010	22.08.2010	ALL	33	974	1085	1198	1053	35236	39078	42922	39078		0
2010	29.08.2010	ALL	34	978	1091	1203	1107	36214	40169	44125	40185		16
2010	05.09.2010	ALL	35	984	1097	1209	1114	37198	41266	45334	41299		33
2010	12.09.2010	ALL	36	989	1102	1216	1190	38187	42368	46550	42489		121
2010	19.09.2010	ALL	37	996	1109	1222	1121	39183	43477	47772	43610		133
2010	26.09.2010	ALL	38	1003	1116	1230	1182	40186	44593	49002	44792		199
2010	03.10.2010	ALL	39	1011	1124	1238	1220	41197	45717	50240	46012		295
2010	10.10.2010	ALL	40	1019	1133	1246	1210	42216	46850	51486	47222		372
2010	17.10.2010	ALL	41	1027	1142	1256	1249	43243	47992	52742	48471		479
2010	24.10.2010	ALL	42	1035	1150	1266	1159	44278	49142	54008	49630		488
2010	31.10.2010	ALL	43	1045	1161	1276	1217	45323	50303	55284	50847		544
2010	07.11.2010	ALL	44	1055	1171	1287	1237	46378	51474	56571	52084		610
2010	14.11.2010	ALL	45	1066	1182	1299	1223	47444	52656	57870	53307		651
2010	21.11.2010	ALL	46	1077	1194	1311	1175	48521	53850	59181	54482		632
2010	28.11.2010	ALL	47	1091	1208	1326	1197	49612	55058	60507	55679		621
2010	05.12.2010	ALL	48	1107	1224	1342	1215	50719	56282	61849	56894		612
2010	12.12.2010	ALL	49	1123	1241	1359	1273	51842	57523	63208	58167		644
2010	19.12.2010	ALL	50	1138	1257	1377	1283	52980	58780	64585	59450		670
2010	26.12.2010	ALL	51	1153	1273	1393	1269	54133	60053	65978	60719		666
2010	02.01.2011	ALL	52	1168	1289	1409	1319	55301	61342	67387	62038		696
2011	09.01.2011	ALL	1	1223	1346	1470	1354	1223	1346	1470	1354		8
2011	16.01.2011	ALL	2	1219	1343	1465	1290	2442	2689	2935	2644		-45
2011	23.01.2011	ALL	3	1215	1338	1461	1246	3657	4027	4396	3890		-137
2011	30.01.2011	ALL	4	1211	1333	1456	1294	4868	5360	5852	5184		-176
2011	06.02.2011	ALL	5	1206	1329	1451	1268	6074	6689	7303	6452		-237
2011	13.02.2011	ALL	6	1203	1324	1447	1247	7277	8013	8750	7699		-314
2011	20.02.2011	ALL	7	1197	1320	1442	1261	8474	9333	10192	8960		-373
2011	27.02.2011	ALL	8	1187	1308	1430	1273	9661	10641	11622	10233		-408
2011	06.03.2011	ALL	9	1175	1297	1417	1246	10836	11938	13039	11479		-459

KJ	Endend	Alter	Woche	Untergrenze	Erwartung	Obergrenze	Anzahl Todesfälle	kumulierte					Anzahl Todesfälle		
								Untergrenze	Erwartung	Obergrenze	Anzahl	Todesfälle	minus	kumulierte	Erwartung
2011	13.03.2011	ALL	10	1160	1280	1400	1283	11996	13218	14439	12762	-456			
2011	20.03.2011	ALL	11	1143	1263	1383	1245	13139	14481	15822	14007	-474			
2011	27.03.2011	ALL	12	1125	1244	1362	1182	14264	15725	17184	15189	-536			
2011	03.04.2011	ALL	13	1106	1224	1342	1276	15370	16949	18526	16465	-484			
2011	10.04.2011	ALL	14	1090	1207	1325	1219	16460	18156	19851	17684	-472			
2011	17.04.2011	ALL	15	1076	1193	1310	1068	17536	19349	21161	18752	-597			
2011	24.04.2011	ALL	16	1063	1179	1295	1191	18599	20528	22456	19943	-585			
2011	01.05.2011	ALL	17	1053	1169	1284	1158	19652	21697	23740	21101	-596			
2011	08.05.2011	ALL	18	1042	1157	1273	1191	20694	22854	25013	22292	-562			
2011	15.05.2011	ALL	19	1033	1147	1262	1105	21727	24001	26275	23397	-604			
2011	22.05.2011	ALL	20	1024	1137	1252	1107	22751	25138	27527	24504	-634			
2011	29.05.2011	ALL	21	1016	1130	1244	1076	23767	26268	28771	25580	-688			
2011	05.06.2011	ALL	22	1013	1126	1240	1105	24780	27394	30011	26685	-709			
2011	12.06.2011	ALL	23	1009	1123	1236	1066	25789	28517	31247	27751	-766			
2011	19.06.2011	ALL	24	1007	1120	1234	1098	26796	29637	32481	28849	-788			
2011	26.06.2011	ALL	25	1004	1117	1229	1096	27800	30754	33710	29945	-809			
2011	03.07.2011	ALL	26	999	1113	1226	1141	28799	31867	34936	31086	-781			
2011	10.07.2011	ALL	27	997	1109	1223	1101	29796	32976	36159	32187	-789			
2011	17.07.2011	ALL	28	993	1106	1219	1110	30789	34082	37378	33297	-785			
2011	24.07.2011	ALL	29	990	1102	1214	1087	31779	35184	38592	34384	-800			
2011	31.07.2011	ALL	30	986	1099	1211	1146	32765	36283	39803	35530	-753			
2011	07.08.2011	ALL	31	983	1095	1207	1109	33748	37378	41010	36639	-739			
2011	14.08.2011	ALL	32	985	1097	1209	1083	34733	38475	42219	37722	-753			
2011	21.08.2011	ALL	33	987	1099	1211	1150	35720	39574	43430	38872	-702			
2011	28.08.2011	ALL	34	991	1103	1215	1205	36711	40677	44645	40077	-600			
2011	04.09.2011	ALL	35	996	1109	1222	1125	37707	41786	45867	41202	-584			
2011	11.09.2011	ALL	36	1001	1115	1228	1111	38708	42901	47095	42313	-588			
2011	18.09.2011	ALL	37	1008	1122	1235	1085	39716	44023	48330	43398	-625			
2011	25.09.2011	ALL	38	1016	1130	1244	1113	40732	45153	49574	44511	-642			
2011	02.10.2011	ALL	39	1024	1137	1252	1132	41756	46290	50826	45643	-647			
2011	09.10.2011	ALL	40	1031	1146	1260	1141	42787	47436	52086	46784	-652			
2011	16.10.2011	ALL	41	1038	1154	1268	1196	43825	48590	53354	47980	-610			
2011	23.10.2011	ALL	42	1046	1161	1277	1116	44871	49751	54631	49096	-655			
2011	30.10.2011	ALL	43	1056	1171	1287	1254	45927	50922	55918	50350	-572			
2011	06.11.2011	ALL	44	1065	1182	1297	1186	46992	52104	57215	51536	-568			
2011	13.11.2011	ALL	45	1077	1194	1310	1168	48069	53298	58525	52704	-594			
2011	20.11.2011	ALL	46	1088	1205	1323	1199	49157	54503	59848	53903	-600			
2011	27.11.2011	ALL	47	1103	1220	1338	1223	50260	55723	61186	55126	-597			
2011	04.12.2011	ALL	48	1120	1239	1357	1255	51380	56962	62543	56381	-581			
2011	11.12.2011	ALL	49	1137	1257	1375	1241	52517	58219	63918	57622	-597			
2011	18.12.2011	ALL	50	1154	1274	1394	1281	53671	59493	65312	58903	-590			
2011	25.12.2011	ALL	51	1170	1291	1412	1281	54841	60784	66724	60184	-600			
2011	01.01.2012	ALL	52	1188	1308	1430	1236	56029	62092	68154	61420	-672			
2012	08.01.2012	ALL	1	1220	1344	1467	1349	1220	1344	1467	1349	5			
2012	15.01.2012	ALL	2	1217	1340	1462	1351	2437	2684	2929	2700	16			
2012	22.01.2012	ALL	3	1213	1335	1458	1344	3650	4019	4387	4044	25			
2012	29.01.2012	ALL	4	1210	1332	1454	1337	4860	5351	5841	5381	30			
2012	05.02.2012	ALL	5	1205	1327	1449	1336	6065	6678	7290	6717	39			
2012	12.02.2012	ALL	6	1202	1323	1445	1415	7267	8001	8735	8132	131			
2012	19.02.2012	ALL	7	1197	1319	1441	1424	8464	9320	10176	9556	236			
2012	26.02.2012	ALL	8	1187	1309	1429	1397	9651	10629	11605	10953	324			
2012	04.03.2012	ALL	9	1177	1298	1419	1407	10828	11927	13024	12360	433			
2012	11.03.2012	ALL	10	1161	1281	1401	1327	11989	13208	14425	13687	479			
2012	18.03.2012	ALL	11	1145	1264	1384	1392	13134	14472	15809	15079	607			
2012	25.03.2012	ALL	12	1125	1243	1362	1228	14259	15715	17171	16307	592			
2012	01.04.2012	ALL	13	1105	1223	1341	1308	15364	16938	18512	17615	677			
2012	08.04.2012	ALL	14	1089	1205	1323	1284	16453	18143	19835	18899	756			
2012	15.04.2012	ALL	15	1074	1189	1306	1274	17527	19332	21141	20173	841			
2012	22.04.2012	ALL	16	1058	1175	1290	1207	18585	20507	22431	21380	873			
2012	29.04.2012	ALL	17	1048	1163	1279	1295	19633	21670	23710	22675	1005			
2012	06.05.2012	ALL	18	1037	1152	1266	1154	20670	22822	24976	23829	1007			

KJ	Endend	Alter	Woche	Untergrenze	Erwartung	Obergrenze	Anzahl Todesfälle	kumulierte	kumulierte	kumulierte	kumulierte	kumulierte	Anzahl Todesfälle
								Untergrenze	Erwartung	Obergrenze	Anzahl Todesfälle	minus kumulierte Erwartung	
2012	13.05.2012	ALL	19	1029	1143	1257	1174	21699	23965	26233	25003	1038	
2012	20.05.2012	ALL	20	1020	1133	1248	1102	22719	25098	27481	26105	1007	
2012	27.05.2012	ALL	21	1013	1126	1240	1096	23732	26224	28721	27201	977	
2012	03.06.2012	ALL	22	1009	1122	1235	1128	24741	27346	29956	28329	983	
2012	10.06.2012	ALL	23	1006	1119	1232	1035	25747	28465	31188	29364	899	
2012	17.06.2012	ALL	24	1003	1116	1229	1168	26750	29581	32417	30532	951	
2012	24.06.2012	ALL	25	998	1111	1224	1141	27748	30692	33641	31673	981	
2012	01.07.2012	ALL	26	994	1107	1220	1135	28742	31799	34861	32808	1009	
2012	08.07.2012	ALL	27	990	1103	1215	1097	29732	32902	36076	33905	1003	
2012	15.07.2012	ALL	28	987	1099	1210	1103	30719	34001	37286	35008	1007	
2012	22.07.2012	ALL	29	983	1094	1207	1073	31702	35095	38493	36081	986	
2012	29.07.2012	ALL	30	981	1093	1205	1142	32683	36188	39698	37223	1035	
2012	05.08.2012	ALL	31	979	1091	1203	1122	33662	37279	40901	38345	1066	
2012	12.08.2012	ALL	32	982	1094	1206	1024	34644	38373	42107	39369	996	
2012	19.08.2012	ALL	33	985	1097	1209	1118	35629	39470	43316	40487	1017	
2012	26.08.2012	ALL	34	990	1101	1214	1180	36619	40571	44530	41667	1096	
2012	02.09.2012	ALL	35	995	1108	1220	1081	37614	41679	45750	42748	1069	
2012	09.09.2012	ALL	36	1000	1113	1226	1127	38614	42792	46976	43875	1083	
2012	16.09.2012	ALL	37	1005	1118	1231	1159	39619	43910	48207	45034	1124	
2012	23.09.2012	ALL	38	1011	1124	1238	1173	40630	45034	49445	46207	1173	
2012	30.09.2012	ALL	39	1018	1132	1245	1155	41648	46166	50690	47362	1196	
2012	07.10.2012	ALL	40	1026	1140	1254	1237	42674	47306	51944	48599	1293	
2012	14.10.2012	ALL	41	1033	1147	1262	1180	43707	48453	53206	49779	1326	
2012	21.10.2012	ALL	42	1041	1155	1270	1142	44748	49608	54476	50921	1313	
2012	28.10.2012	ALL	43	1051	1167	1282	1245	45799	50775	55758	52166	1391	
2012	04.11.2012	ALL	44	1062	1178	1293	1173	46861	51953	57051	53339	1386	
2012	11.11.2012	ALL	45	1075	1191	1307	1184	47936	53144	58358	54523	1379	
2012	18.11.2012	ALL	46	1087	1205	1322	1207	49023	54349	59680	55730	1381	
2012	25.11.2012	ALL	47	1103	1220	1337	1265	50126	55569	61017	56995	1426	
2012	02.12.2012	ALL	48	1118	1236	1354	1210	51244	56805	62371	58205	1400	
2012	09.12.2012	ALL	49	1134	1252	1372	1263	52378	58057	63743	59468	1411	
2012	16.12.2012	ALL	50	1149	1269	1388	1266	53527	59326	65131	60734	1408	
2012	23.12.2012	ALL	51	1165	1285	1405	1272	54692	60611	66536	62006	1395	
2012	30.12.2012	ALL	52	1180	1301	1422	1342	55872	61912	67958	63348	1436	
2013	06.01.2013	ALL	1	1246	1369	1493	1287	1246	1369	1493	1287	-82	
2013	13.01.2013	ALL	2	1244	1367	1491	1412	2490	2736	2984	2699	-37	
2013	20.01.2013	ALL	3	1241	1364	1488	1395	3731	4100	4472	4094	-6	
2013	27.01.2013	ALL	4	1239	1362	1484	1404	4970	5462	5956	5498	36	
2013	03.02.2013	ALL	5	1235	1359	1482	1430	6205	6821	7438	6928	107	
2013	10.02.2013	ALL	6	1233	1355	1478	1451	7438	8176	8916	8379	203	
2013	17.02.2013	ALL	7	1230	1353	1476	1496	8668	9529	10392	9875	346	
2013	24.02.2013	ALL	8	1221	1343	1466	1423	9889	10872	11858	11298	426	
2013	03.03.2013	ALL	9	1211	1333	1455	1461	11100	12205	13313	12759	554	
2013	10.03.2013	ALL	10	1195	1316	1437	1456	12295	13521	14750	14215	694	
2013	17.03.2013	ALL	11	1178	1299	1419	1419	13473	14820	16169	15634	814	
2013	24.03.2013	ALL	12	1157	1277	1396	1349	14630	16097	17565	16983	886	
2013	31.03.2013	ALL	13	1136	1255	1374	1352	15766	17352	18939	18335	983	
2013	07.04.2013	ALL	14	1119	1237	1354	1317	16885	18589	20293	19652	1063	
2013	14.04.2013	ALL	15	1103	1220	1338	1268	17988	19809	21631	20920	1111	
2013	21.04.2013	ALL	16	1087	1205	1322	1213	19075	21014	22953	22133	1119	
2013	28.04.2013	ALL	17	1075	1192	1308	1245	20150	22206	24261	23378	1172	
2013	05.05.2013	ALL	18	1063	1178	1294	1152	21213	23384	25555	24530	1146	
2013	12.05.2013	ALL	19	1052	1167	1282	1105	22265	24551	26837	25635	1084	
2013	19.05.2013	ALL	20	1041	1155	1270	1154	23306	25706	28107	26789	1083	
2013	26.05.2013	ALL	21	1030	1144	1259	1101	24336	26850	29366	27890	1040	
2013	02.06.2013	ALL	22	1025	1139	1253	1119	25361	27989	30619	29009	1020	
2013	09.06.2013	ALL	23	1020	1134	1248	1139	26381	29123	31867	30148	1025	
2013	16.06.2013	ALL	24	1017	1130	1244	1174	27398	30253	33111	31322	1069	
2013	23.06.2013	ALL	25	1014	1128	1241	1171	28412	31381	34352	32493	1112	
2013	30.06.2013	ALL	26	1012	1125	1238	1100	29424	32506	35590	33593	1087	
2013	07.07.2013	ALL	27	1010	1123	1236	1165	30434	33629	36826	34758	1129	

KJ	Endend	Alter	Woche	Untergrenze	Erwartung	Obergrenze	Anzahl Todesfälle	kumulierte					Anzahl Todesfälle	
								Untergrenze	Erwartung	Obergrenze	Anzahl	Todesfälle	minus kumulierte Erwartung	
2013	14.07.2013	ALL	28	1008	1121	1234	1099	31442	34750	38060	35857	1107		
2013	21.07.2013	ALL	29	1006	1119	1232	1173	32448	35869	39292	37030	1161		
2013	28.07.2013	ALL	30	1005	1118	1231	1196	33453	36987	40523	38226	1239		
2013	04.08.2013	ALL	31	1004	1117	1230	1141	34457	38104	41753	39367	1263		
2013	11.08.2013	ALL	32	1007	1119	1233	1084	35464	39223	42986	40451	1228		
2013	18.08.2013	ALL	33	1009	1122	1235	1178	36473	40345	44221	41629	1284		
2013	25.08.2013	ALL	34	1013	1126	1239	1124	37486	41471	45460	42753	1282		
2013	01.09.2013	ALL	35	1018	1132	1246	1163	38504	42603	46706	43916	1313		
2013	08.09.2013	ALL	36	1023	1137	1251	1158	39527	43740	47957	45074	1334		
2013	15.09.2013	ALL	37	1028	1142	1256	1106	40555	44882	49213	46180	1298		
2013	22.09.2013	ALL	38	1033	1148	1261	1160	41588	46030	50474	47340	1310		
2013	29.09.2013	ALL	39	1038	1153	1267	1168	42626	47183	51741	48508	1325		
2013	06.10.2013	ALL	40	1045	1160	1275	1115	43671	48343	53016	49623	1280		
2013	13.10.2013	ALL	41	1054	1169	1285	1145	44725	49512	54301	50768	1256		
2013	20.10.2013	ALL	42	1062	1177	1293	1142	45787	50689	55594	51910	1221		
2013	27.10.2013	ALL	43	1073	1189	1305	1205	46860	51878	56899	53115	1237		
2013	03.11.2013	ALL	44	1086	1202	1319	1196	47946	53080	58218	54311	1231		
2013	10.11.2013	ALL	45	1100	1217	1334	1203	49046	54297	59552	55514	1217		
2013	17.11.2013	ALL	46	1115	1233	1351	1168	50161	55530	60903	56682	1152		
2013	24.11.2013	ALL	47	1130	1249	1367	1240	51291	56779	62270	57922	1143		
2013	01.12.2013	ALL	48	1145	1264	1384	1214	52436	58043	63654	59136	1093		
2013	08.12.2013	ALL	49	1161	1280	1400	1329	53597	59323	65054	60465	1142		
2013	15.12.2013	ALL	50	1175	1295	1415	1256	54772	60618	66469	61721	1103		
2013	22.12.2013	ALL	51	1189	1310	1431	1221	55961	61928	67900	62942	1014		
2013	29.12.2013	ALL	52	1204	1325	1446	1275	57165	63253	69346	64217	964		
2014	05.01.2014	ALL	1	1276	1401	1526	1309	1276	1401	1526	1309	-92		
2014	12.01.2014	ALL	2	1276	1400	1525	1286	2552	2801	3051	2595	-206		
2014	19.01.2014	ALL	3	1275	1400	1525	1312	3827	4201	4576	3907	-294		
2014	26.01.2014	ALL	4	1274	1399	1524	1315	5101	5600	6100	5222	-378		
2014	02.02.2014	ALL	5	1275	1399	1524	1313	6376	6999	7624	6535	-464		
2014	09.02.2014	ALL	6	1275	1400	1525	1275	7651	8399	9149	7810	-589		
2014	16.02.2014	ALL	7	1271	1396	1521	1300	8922	9795	10670	9110	-685		
2014	23.02.2014	ALL	8	1261	1384	1509	1349	10183	11179	12179	10459	-720		
2014	02.03.2014	ALL	9	1249	1373	1496	1358	11432	12552	13675	11817	-735		
2014	09.03.2014	ALL	10	1227	1349	1471	1335	12659	13901	15146	13152	-749		
2014	16.03.2014	ALL	11	1203	1324	1446	1292	13862	15225	16592	14444	-781		
2014	23.03.2014	ALL	12	1177	1299	1419	1286	15039	16524	18011	15730	-794		
2014	30.03.2014	ALL	13	1153	1272	1391	1209	16192	17796	19402	16939	-857		
2014	06.04.2014	ALL	14	1134	1253	1372	1224	17326	19049	20774	18163	-886		
2014	13.04.2014	ALL	15	1120	1239	1357	1212	18446	20288	22131	19375	-913		
2014	20.04.2014	ALL	16	1107	1224	1341	1190	19553	21512	23472	20565	-947		
2014	27.04.2014	ALL	17	1094	1210	1327	1136	20647	22722	24799	21701	-1021		
2014	04.05.2014	ALL	18	1081	1197	1313	1188	21728	23919	26112	22889	-1030		
2014	11.05.2014	ALL	19	1069	1185	1300	1209	22797	25104	27412	24098	-1006		
2014	18.05.2014	ALL	20	1056	1171	1287	1135	23853	26275	28699	25233	-1042		
2014	25.05.2014	ALL	21	1044	1159	1274	1153	24897	27434	29973	26386	-1048		
2014	01.06.2014	ALL	22	1040	1155	1268	1124	25937	28589	31241	27510	-1079		
2014	08.06.2014	ALL	23	1036	1149	1264	1097	26973	29738	32505	28607	-1131		
2014	15.06.2014	ALL	24	1033	1148	1261	1215	28006	30886	33766	29822	-1064		
2014	22.06.2014	ALL	25	1032	1145	1260	1080	29038	32031	35026	30902	-1129		
2014	29.06.2014	ALL	26	1030	1144	1258	1079	30068	33175	36284	31981	-1194		
2014	06.07.2014	ALL	27	1029	1144	1257	1156	31097	34319	37541	33137	-1182		
2014	13.07.2014	ALL	28	1026	1140	1253	1077	32123	35459	38794	34214	-1245		
2014	20.07.2014	ALL	29	1023	1136	1250	1181	33146	36595	40044	35395	-1200		
2014	27.07.2014	ALL	30	1022	1135	1249	1136	34168	37730	41293	36531	-1199		
2014	03.08.2014	ALL	31	1022	1135	1249	1161	35190	38865	42542	37692	-1173		
2014	10.08.2014	ALL	32	1025	1138	1253	1054	36215	40003	43795	38746	-1257		
2014	17.08.2014	ALL	33	1029	1142	1257	1107	37244	41145	45052	39853	-1292		
2014	24.08.2014	ALL	34	1035	1148	1263	1103	38279	42293	46315	40956	-1337		
2014	31.08.2014	ALL	35	1041	1156	1270	1177	39320	43449	47585	42133	-1316		
2014	07.09.2014	ALL	36	1048	1163	1277	1151	40368	44612	48862	43284	-1328		

KJ	Endend	Alter	Woche	Untergrenze	Erwartung	Obergrenze	Anzahl Todesfälle	kumulierte					Anzahl Todesfälle		
								Untergrenze	Erwartung	Obergrenze	Anzahl	Todesfälle	minus	kumulierte	Erwartung
								Erwartung	Obergrenze	Anzahl	Todesfälle				
2014	14.09.2014	ALL	37	1053	1168	1283	1132	41421	45780	50145	44416	-1364			
2014	21.09.2014	ALL	38	1058	1173	1288	1115	42479	46953	51433	45531	-1422			
2014	28.09.2014	ALL	39	1062	1178	1294	1135	43541	48131	52727	46666	-1465			
2014	05.10.2014	ALL	40	1070	1185	1302	1189	44611	49316	54029	47855	-1461			
2014	12.10.2014	ALL	41	1079	1195	1311	1208	45690	50511	55340	49063	-1448			
2014	19.10.2014	ALL	42	1088	1205	1320	1169	46778	51716	56660	50232	-1484			
2014	26.10.2014	ALL	43	1100	1217	1334	1244	47878	52933	57994	51476	-1457			
2014	02.11.2014	ALL	44	1113	1230	1348	1218	48991	54163	59342	52694	-1469			
2014	09.11.2014	ALL	45	1128	1247	1365	1266	50119	55410	60707	53960	-1450			
2014	16.11.2014	ALL	46	1145	1264	1383	1299	51264	56674	62090	55259	-1415			
2014	23.11.2014	ALL	47	1161	1280	1400	1293	52425	57954	63490	56552	-1402			
2014	30.11.2014	ALL	48	1178	1298	1418	1283	53603	59252	64908	57835	-1417			
2014	07.12.2014	ALL	49	1195	1316	1437	1294	54798	60568	66345	59129	-1439			
2014	14.12.2014	ALL	50	1204	1325	1447	1251	56002	61893	67792	60380	-1513			
2014	21.12.2014	ALL	51	1214	1335	1457	1333	57216	63228	69249	61713	-1515			
2014	28.12.2014	ALL	52	1222	1345	1467	1332	58438	64573	70716	63045	-1528			
2015	04.01.2015	ALL	1	1243	1365	1488	1402	1243	1365	1488	1402	37			
2015	11.01.2015	ALL	2	1244	1367	1491	1483	2487	2732	2979	2885	153			
2015	18.01.2015	ALL	3	1247	1370	1493	1510	3734	4102	4472	4395	293			
2015	25.01.2015	ALL	4	1250	1373	1497	1473	4984	5475	5969	5868	393			
2015	01.02.2015	ALL	5	1254	1378	1501	1581	6238	6853	7470	7449	596			
2015	08.02.2015	ALL	6	1264	1388	1512	1646	7502	8241	8982	9095	854			
2015	15.02.2015	ALL	7	1268	1392	1517	1795	8770	9633	10499	10890	1257			
2015	22.02.2015	ALL	8	1266	1390	1515	1756	10036	11023	12014	12646	1623			
2015	01.03.2015	ALL	9	1255	1378	1502	1715	11291	12401	13516	14361	1960			
2015	08.03.2015	ALL	10	1229	1351	1475	1543	12520	13752	14991	15904	2152			
2015	15.03.2015	ALL	11	1200	1321	1443	1530	13720	15073	16434	17434	2361			
2015	22.03.2015	ALL	12	1171	1291	1411	1424	14891	16364	17845	18858	2494			
2015	29.03.2015	ALL	13	1144	1263	1381	1282	16035	17627	19226	20140	2513			
2015	05.04.2015	ALL	14	1123	1241	1360	1290	17158	18868	20586	21430	2562			
2015	12.04.2015	ALL	15	1110	1227	1344	1220	18268	20095	21930	22650	2555			
2015	19.04.2015	ALL	16	1097	1214	1330	1277	19365	21309	23260	23927	2618			
2015	26.04.2015	ALL	17	1084	1201	1317	1206	20449	22510	24577	25133	2623			
2015	03.05.2015	ALL	18	1072	1187	1304	1264	21521	23697	25881	26397	2700			
2015	10.05.2015	ALL	19	1059	1174	1289	1150	22580	24871	27170	27547	2676			
2015	17.05.2015	ALL	20	1046	1160	1275	1141	23626	26031	28445	28688	2657			
2015	24.05.2015	ALL	21	1034	1148	1262	1116	24660	27179	29707	29804	2625			
2015	31.05.2015	ALL	22	1027	1141	1255	1085	25687	28320	30962	30889	2569			
2015	07.06.2015	ALL	23	1026	1140	1253	1158	26713	29460	32215	32047	2587			
2015	14.06.2015	ALL	24	1027	1141	1254	1157	27740	30601	33469	33204	2603			
2015	21.06.2015	ALL	25	1028	1141	1255	1089	28768	31742	34724	34293	2551			
2015	28.06.2015	ALL	26	1031	1145	1259	1185	29799	32887	35983	35478	2591			
2015	05.07.2015	ALL	27	1033	1147	1260	1277	30832	34034	37243	36755	2721			
2015	12.07.2015	ALL	28	1033	1147	1260	1338	31865	35181	38503	38093	2912			
2015	19.07.2015	ALL	29	1029	1143	1257	1280	32894	36324	39760	39373	3049			
2015	26.07.2015	ALL	30	1025	1138	1251	1151	33919	37462	41011	40524	3062			
2015	02.08.2015	ALL	31	1021	1134	1248	1121	34940	38596	42259	41645	3049			
2015	09.08.2015	ALL	32	1021	1133	1246	1198	35961	39729	43505	42843	3114			
2015	16.08.2015	ALL	33	1021	1134	1247	1180	36982	40863	44752	44023	3160			
2015	23.08.2015	ALL	34	1028	1140	1254	1130	38010	42003	46006	45153	3150			
2015	30.08.2015	ALL	35	1038	1151	1265	1166	39048	43154	47271	46319	3165			
2015	06.09.2015	ALL	36	1045	1159	1273	1142	40093	44313	48544	47461	3148			
2015	13.09.2015	ALL	37	1050	1164	1280	1177	41143	45477	49824	48638	3161			
2015	20.09.2015	ALL	38	1056	1171	1285	1121	42199	46648	51109	49759	3111			
2015	27.09.2015	ALL	39	1063	1178	1293	1173	43262	47826	52402	50932	3106			
2015	04.10.2015	ALL	40	1071	1187	1303	1216	44333	49013	53705	52148	3135			
2015	11.10.2015	ALL	41	1084	1201	1316	1158	45417	50214	55021	53306	3092			
2015	18.10.2015	ALL	42	1096	1212	1328	1210	46513	51426	56349	54516	3090			
2015	25.10.2015	ALL	43	1103	1220	1337	1196	47616	52646	57686	55712	3066			
2015	01.11.2015	ALL	44	1110	1227	1345	1270	48726	53873	59031	56982	3109			
2015	08.11.2015	ALL	45	1122	1240	1357	1161	49848	55113	60388	58143	3030			

KJ	Endend	Alter	Woche	Untergrenze	Erwartung	Obergrenze	Anzahl Todesfälle	kumulierte					Anzahl Todesfälle		
								Untergrenze	Erwartung	Obergrenze	Anzahl	Todesfälle	minus	kumulierte	Erwartung
								Erwartung	Obergrenze	Anzahl	Todesfälle				
2015	15.11.2015	ALL	46	1133	1251	1369	1188	50981	56364	61757	59331	2967			
2015	22.11.2015	ALL	47	1151	1270	1389	1244	52132	57634	63146	60575	2941			
2015	29.11.2015	ALL	48	1172	1292	1411	1243	53304	58926	64557	61818	2892			
2015	06.12.2015	ALL	49	1190	1311	1432	1290	54494	60237	65989	63108	2871			
2015	13.12.2015	ALL	50	1203	1324	1446	1214	55697	61561	67435	64322	2761			
2015	20.12.2015	ALL	51	1213	1336	1458	1184	56910	62897	68893	65506	2609			
2015	27.12.2015	ALL	52	1224	1347	1469	1268	58134	64244	70362	66774	2530			
2015	03.01.2016	ALL	53	1235	1358	1481	1291	59369	65602	71843	68065	2463			
2016	10.01.2016	ALL	1	1294	1418	1544	1329	1294	1418	1544	1329	-89			
2016	17.01.2016	ALL	2	1292	1417	1542	1239	2586	2835	3086	2568	-267			
2016	24.01.2016	ALL	3	1290	1416	1540	1317	3876	4251	4626	3885	-366			
2016	31.01.2016	ALL	4	1289	1414	1539	1345	5165	5665	6165	5230	-435			
2016	07.02.2016	ALL	5	1287	1412	1537	1328	6452	7077	7702	6558	-519			
2016	14.02.2016	ALL	6	1285	1410	1535	1332	7737	8487	9237	7890	-597			
2016	21.02.2016	ALL	7	1283	1408	1533	1303	9020	9895	10770	9193	-702			
2016	28.02.2016	ALL	8	1275	1399	1523	1375	10295	11294	12293	10568	-726			
2016	06.03.2016	ALL	9	1267	1390	1514	1318	11562	12684	13807	11886	-798			
2016	13.03.2016	ALL	10	1251	1374	1497	1342	12813	14058	15304	13228	-830			
2016	20.03.2016	ALL	11	1236	1358	1480	1270	14049	15416	16784	14498	-918			
2016	27.03.2016	ALL	12	1215	1336	1458	1283	15264	16752	18242	15781	-971			
2016	03.04.2016	ALL	13	1193	1315	1436	1260	16457	18067	19678	17041	-1026			
2016	10.04.2016	ALL	14	1175	1294	1414	1234	17632	19361	21092	18275	-1086			
2016	17.04.2016	ALL	15	1157	1276	1395	1218	18789	20637	22487	19493	-1144			
2016	24.04.2016	ALL	16	1139	1258	1376	1130	19928	21895	23863	20623	-1272			
2016	01.05.2016	ALL	17	1123	1242	1359	1165	21051	23137	25222	21788	-1349			
2016	08.05.2016	ALL	18	1108	1225	1342	1156	22159	24362	26564	22944	-1418			
2016	15.05.2016	ALL	19	1095	1212	1328	1141	23254	25574	27892	24085	-1489			
2016	22.05.2016	ALL	20	1082	1198	1315	1168	24336	26772	29207	25253	-1519			
2016	29.05.2016	ALL	21	1073	1190	1305	1217	25409	27962	30512	26470	-1492			
2016	05.06.2016	ALL	22	1068	1184	1299	1140	26477	29146	31811	27610	-1536			
2016	12.06.2016	ALL	23	1063	1178	1293	1093	27540	30324	33104	28703	-1621			
2016	19.06.2016	ALL	24	1060	1175	1290	1102	28600	31499	34394	29805	-1694			
2016	26.06.2016	ALL	25	1061	1176	1291	1220	29661	32675	35685	31025	-1650			
2016	03.07.2016	ALL	26	1061	1176	1291	1159	30722	33851	36976	32184	-1667			
2016	10.07.2016	ALL	27	1062	1178	1293	1082	31784	35029	38269	33266	-1763			
2016	17.07.2016	ALL	28	1062	1177	1292	1140	32846	36206	39561	34406	-1800			
2016	24.07.2016	ALL	29	1061	1176	1291	1219	33907	37382	40852	35625	-1757			
2016	31.07.2016	ALL	30	1062	1177	1292	1159	34969	38559	42144	36784	-1775			
2016	07.08.2016	ALL	31	1062	1177	1292	1097	36031	39736	43436	37881	-1855			
2016	14.08.2016	ALL	32	1063	1178	1293	1146	37094	40914	44729	39027	-1887			
2016	21.08.2016	ALL	33	1064	1179	1294	1157	38158	42093	46023	40184	-1909			
2016	28.08.2016	ALL	34	1067	1181	1296	1118	39225	43274	47319	41302	-1972			
2016	04.09.2016	ALL	35	1071	1186	1301	1127	40296	44460	48620	42429	-2031			
2016	11.09.2016	ALL	36	1075	1191	1306	1169	41371	45651	49926	43598	-2053			
2016	18.09.2016	ALL	37	1082	1198	1315	1093	42453	46849	51241	44691	-2158			
2016	25.09.2016	ALL	38	1091	1207	1323	1169	43544	48056	52564	45860	-2196			
2016	02.10.2016	ALL	39	1099	1216	1332	1196	44643	49272	53896	47056	-2216			
2016	09.10.2016	ALL	40	1108	1225	1343	1267	45751	50497	55239	48323	-2174			
2016	16.10.2016	ALL	41	1118	1235	1352	1257	46869	51732	56591	49580	-2152			
2016	23.10.2016	ALL	42	1126	1245	1362	1272	47995	52977	57953	50852	-2125			
2016	30.10.2016	ALL	43	1137	1255	1373	1222	49132	54232	59326	52074	-2158			
2016	06.11.2016	ALL	44	1146	1266	1384	1300	50278	55498	60710	53374	-2124			
2016	13.11.2016	ALL	45	1158	1277	1397	1280	51436	56775	62107	54654	-2121			
2016	20.11.2016	ALL	46	1169	1290	1409	1346	52605	58065	63516	56000	-2065			
2016	27.11.2016	ALL	47	1182	1302	1422	1184	53787	59367	64938	57184	-2183			
2016	04.12.2016	ALL	48	1195	1316	1436	1323	54982	60683	66374	58507	-2176			
2016	11.12.2016	ALL	49	1208	1329	1451	1284	56190	62012	67825	59791	-2221			
2016	18.12.2016	ALL	50	1221	1343	1466	1292	57411	63355	69291	61083	-2272			
2016	25.12.2016	ALL	51	1235	1357	1479	1434	58646	64712	70770	62517	-2195			
2016	01.01.2017	ALL	52	1248	1371	1494	1572	59894	66083	72264	64089	-1994			
2017	08.01.2017	ALL	1	1280	1404	1528	1669	1280	1404	1528	1669	265			

KJ	Endend	Alter	Woche	Untergrenze	Erwartung	Obergrenze	Anzahl Todesfälle	kumulierte	kumulierte	kumulierte	kumulierte	kumulierte	Anzahl Todesfälle
								Untergrenze	Erwartung	Obergrenze	Anzahl Todesfälle	minus	
								Erwartung	Obergrenze	Anzahl Todesfälle	Erwartung		
2017	15.01.2017	ALL	2	1280	1404	1529	1718	2560	2808	3057	3387	579	
2017	22.01.2017	ALL	3	1280	1405	1530	1738	3840	4213	4587	5125	912	
2017	29.01.2017	ALL	4	1281	1406	1530	1642	5121	5619	6117	6767	1148	
2017	05.02.2017	ALL	5	1280	1406	1530	1558	6401	7025	7647	8325	1300	
2017	12.02.2017	ALL	6	1280	1405	1530	1585	7681	8430	9177	9910	1480	
2017	19.02.2017	ALL	7	1280	1404	1529	1396	8961	9834	10706	11306	1472	
2017	26.02.2017	ALL	8	1272	1396	1520	1375	10233	11230	12226	12681	1451	
2017	05.03.2017	ALL	9	1264	1388	1512	1375	11497	12618	13738	14056	1438	
2017	12.03.2017	ALL	10	1250	1373	1496	1330	12747	13991	15234	15386	1395	
2017	19.03.2017	ALL	11	1235	1357	1480	1239	13982	15348	16714	16625	1277	
2017	26.03.2017	ALL	12	1214	1336	1457	1235	15196	16684	18171	17860	1176	
2017	02.04.2017	ALL	13	1193	1315	1435	1171	16389	17999	19606	19031	1032	
2017	09.04.2017	ALL	14	1173	1292	1412	1224	17562	19291	21018	20255	964	
2017	16.04.2017	ALL	15	1154	1273	1392	1185	18716	20564	22410	21440	876	
2017	23.04.2017	ALL	16	1136	1254	1372	1164	19852	21818	23782	22604	786	
2017	30.04.2017	ALL	17	1119	1236	1353	1211	20971	23054	25135	23815	761	
2017	07.05.2017	ALL	18	1102	1218	1335	1197	22073	24272	26470	25012	740	
2017	14.05.2017	ALL	19	1088	1203	1319	1187	23161	25475	27789	26199	724	
2017	21.05.2017	ALL	20	1073	1189	1304	1198	24234	26664	29093	27397	733	
2017	28.05.2017	ALL	21	1064	1179	1293	1171	25298	27843	30386	28568	725	
2017	04.06.2017	ALL	22	1058	1173	1287	1110	26356	29016	31673	29678	662	
2017	11.06.2017	ALL	23	1053	1167	1281	1095	27409	30183	32954	30773	590	
2017	18.06.2017	ALL	24	1050	1164	1278	1109	28459	31347	34232	31882	535	
2017	25.06.2017	ALL	25	1050	1163	1278	1182	29509	32510	35510	33064	554	
2017	02.07.2017	ALL	26	1048	1163	1277	1157	30557	33673	36787	34221	548	
2017	09.07.2017	ALL	27	1050	1165	1280	1139	31607	34838	38067	35360	522	
2017	16.07.2017	ALL	28	1051	1165	1280	1072	32658	36003	39347	36432	429	
2017	23.07.2017	ALL	29	1051	1166	1281	1135	33709	37169	40628	37567	398	
2017	30.07.2017	ALL	30	1052	1167	1281	1100	34761	38336	41909	38667	331	
2017	06.08.2017	ALL	31	1053	1168	1282	1181	35814	39504	43191	39848	344	
2017	13.08.2017	ALL	32	1055	1170	1283	1085	36869	40674	44474	40933	259	
2017	20.08.2017	ALL	33	1057	1172	1285	1111	37926	41846	45759	42044	198	
2017	27.08.2017	ALL	34	1059	1173	1288	1191	38985	43019	47047	43235	216	
2017	03.09.2017	ALL	35	1065	1179	1294	1150	40050	44198	48341	44385	187	
2017	10.09.2017	ALL	36	1070	1185	1301	1137	41120	45383	49642	45522	139	
2017	17.09.2017	ALL	37	1078	1193	1309	1173	42198	46576	50951	46695	119	
2017	24.09.2017	ALL	38	1087	1203	1318	1258	43285	47779	52269	47953	174	
2017	01.10.2017	ALL	39	1096	1212	1328	1225	44381	48991	53597	49178	187	
2017	08.10.2017	ALL	40	1106	1223	1339	1275	45487	50214	54936	50453	239	
2017	15.10.2017	ALL	41	1115	1232	1349	1257	46602	51446	56285	51710	264	
2017	22.10.2017	ALL	42	1124	1242	1358	1188	47726	52688	57643	52898	210	
2017	29.10.2017	ALL	43	1132	1250	1368	1201	48858	53938	59011	54099	161	
2017	05.11.2017	ALL	44	1140	1258	1376	1143	49998	55196	60387	55242	46	
2017	12.11.2017	ALL	45	1150	1268	1387	1298	51148	56464	61774	56540	76	
2017	19.11.2017	ALL	46	1160	1279	1398	1235	52308	57743	63172	57775	32	
2017	26.11.2017	ALL	47	1172	1292	1411	1300	53480	59035	64583	59075	40	
2017	03.12.2017	ALL	48	1187	1307	1427	1365	54667	60342	66010	60440	98	
2017	10.12.2017	ALL	49	1201	1322	1442	1362	55868	61664	67452	61802	138	
2017	17.12.2017	ALL	50	1216	1337	1459	1329	57084	63001	68911	63131	130	
2017	24.12.2017	ALL	51	1231	1352	1475	1426	58315	64353	70386	64557	204	
2017	31.12.2017	ALL	52	1245	1368	1491	1330	59560	65721	71877	65887	166	
2018	07.01.2018	ALL	1	1300	1425	1550	1534	1300	1425	1550	1534	109	
2018	14.01.2018	ALL	2	1301	1426	1551	1526	2601	2851	3101	3060	209	
2018	21.01.2018	ALL	3	1300	1426	1551	1487	3901	4277	4652	4547	270	
2018	28.01.2018	ALL	4	1301	1426	1551	1378	5202	5703	6203	5925	222	
2018	04.02.2018	ALL	5	1299	1425	1550	1383	6501	7128	7753	7308	180	
2018	11.02.2018	ALL	6	1299	1424	1549	1432	7800	8552	9302	8740	188	
2018	18.02.2018	ALL	7	1297	1422	1547	1449	9097	9974	10849	10189	215	
2018	25.02.2018	ALL	8	1286	1411	1535	1465	10383	11385	12384	11654	269	
2018	04.03.2018	ALL	9	1276	1400	1524	1625	11659	12785	13908	13279	494	
2018	11.03.2018	ALL	10	1258	1382	1505	1524	12917	14167	15413	14803	636	

KJ	Endend	Alter	Woche	Untergrenze	Erwartung	Obergrenze	Anzahl Todesfälle	kumulierte					Anzahl Todesfälle		
								Untergrenze	Erwartung	Obergrenze	Anzahl	Todesfälle	minus	kumulierte	Erwartung
								Erwartung	Obergrenze	Anzahl	Todesfälle				
2018	18.03.2018	ALL	11	1240	1363	1486	1477	14157	15530	16899	16280	750			
2018	25.03.2018	ALL	12	1218	1340	1462	1371	15375	16870	18361	17651	781			
2018	01.04.2018	ALL	13	1197	1317	1437	1339	16572	18187	19798	18990	803			
2018	08.04.2018	ALL	14	1176	1294	1414	1334	17748	19481	21212	20324	843			
2018	15.04.2018	ALL	15	1157	1276	1395	1288	18905	20757	22607	21612	855			
2018	22.04.2018	ALL	16	1139	1256	1374	1215	20044	22013	23981	22827	814			
2018	29.04.2018	ALL	17	1122	1239	1356	1130	21166	23252	25337	23957	705			
2018	06.05.2018	ALL	18	1105	1222	1338	1215	22271	24474	26675	25172	698			
2018	13.05.2018	ALL	19	1091	1207	1323	1184	23362	25681	27998	26356	675			
2018	20.05.2018	ALL	20	1077	1193	1308	1099	24439	26874	29306	27455	581			
2018	27.05.2018	ALL	21	1068	1183	1297	1216	25507	28057	30603	28671	614			
2018	03.06.2018	ALL	22	1063	1177	1292	1145	26570	29234	31895	29816	582			
2018	10.06.2018	ALL	23	1057	1172	1286	1155	27627	30406	33181	30971	565			
2018	17.06.2018	ALL	24	1053	1168	1283	1111	28680	31574	34464	32082	508			
2018	24.06.2018	ALL	25	1054	1168	1282	1112	29734	32742	35746	33194	452			
2018	01.07.2018	ALL	26	1054	1169	1282	1168	30788	33911	37028	34362	451			
2018	08.07.2018	ALL	27	1056	1171	1285	1128	31844	35082	38313	35490	408			
2018	15.07.2018	ALL	28	1057	1172	1286	1064	32901	36254	39599	36554	300			
2018	22.07.2018	ALL	29	1058	1173	1287	1204	33959	37427	40886	37758	331			
2018	29.07.2018	ALL	30	1059	1173	1288	1199	35018	38600	42174	38957	357			
2018	05.08.2018	ALL	31	1060	1175	1289	1244	36078	39775	43463	40201	426			
2018	12.08.2018	ALL	32	1063	1177	1292	1206	37141	40952	44755	41407	455			
2018	19.08.2018	ALL	33	1065	1179	1294	1168	38206	42131	46049	42575	444			
2018	26.08.2018	ALL	34	1066	1182	1297	1137	39272	43313	47346	43712	399			
2018	02.09.2018	ALL	35	1073	1189	1303	1192	40345	44502	48649	44904	402			
2018	09.09.2018	ALL	36	1080	1195	1311	1163	41425	45697	49960	46067	370			
2018	16.09.2018	ALL	37	1089	1205	1321	1211	42514	46902	51281	47278	376			
2018	23.09.2018	ALL	38	1098	1214	1331	1161	43612	48116	52612	48439	323			
2018	30.09.2018	ALL	39	1107	1223	1340	1187	44719	49339	53952	49626	287			
2018	07.10.2018	ALL	40	1118	1235	1351	1213	45837	50574	55303	50839	265			
2018	14.10.2018	ALL	41	1126	1244	1361	1208	46963	51818	56664	52047	229			
2018	21.10.2018	ALL	42	1134	1252	1370	1199	48097	53070	58034	53246	176			
2018	28.10.2018	ALL	43	1141	1259	1377	1217	49238	54329	59411	54463	134			
2018	04.11.2018	ALL	44	1147	1266	1384	1255	50385	55595	60795	55718	123			
2018	11.11.2018	ALL	45	1157	1276	1394	1253	51542	56871	62189	56971	100			
2018	18.11.2018	ALL	46	1166	1285	1405	1223	52708	58156	63594	58194	38			
2018	25.11.2018	ALL	47	1178	1297	1417	1267	53886	59453	65011	59461	8			
2018	02.12.2018	ALL	48	1191	1311	1431	1306	55077	60764	66442	60767	3			
2018	09.12.2018	ALL	49	1204	1325	1445	1370	56281	62089	67887	62137	48			
2018	16.12.2018	ALL	50	1216	1338	1460	1327	57497	63427	69347	63464	37			
2018	23.12.2018	ALL	51	1230	1352	1473	1299	58727	64779	70820	64763	-16			
2018	30.12.2018	ALL	52	1243	1366	1488	1306	59970	66145	72308	66069	-76			
2019	06.01.2019	ALL	1	1296	1421	1546	1330	1296	1421	1546	1330	-91			
2019	13.01.2019	ALL	2	1302	1427	1552	1370	2598	2848	3098	2700	-148			
2019	20.01.2019	ALL	3	1308	1433	1558	1347	3906	4281	4656	4047	-234			
2019	27.01.2019	ALL	4	1314	1439	1565	1391	5220	5720	6221	5438	-282			
2019	03.02.2019	ALL	5	1318	1443	1569	1425	6538	7163	7790	6863	-300			
2019	10.02.2019	ALL	6	1322	1449	1574	1470	7860	8612	9364	8333	-279			
2019	17.02.2019	ALL	7	1320	1445	1571	1548	9180	10057	10935	9881	-176			
2019	24.02.2019	ALL	8	1305	1431	1556	1513	10485	11488	12491	11394	-94			
2019	03.03.2019	ALL	9	1290	1415	1540	1518	11775	12903	14031	12912	9			
2019	10.03.2019	ALL	10	1267	1391	1515	1447	13042	14294	15546	14359	65			
2019	17.03.2019	ALL	11	1243	1366	1489	1370	14285	15660	17035	15729	69			
2019	24.03.2019	ALL	12	1219	1340	1463	1339	15504	17000	18498	17068	68			
2019	31.03.2019	ALL	13	1195	1315	1436	1306	16699	18315	19934	18374	59			
2019	07.04.2019	ALL	14	1172	1292	1411	1374	17871	19607	21345	19748	141			
2019	14.04.2019	ALL	15	1154	1272	1391	1213	19025	20879	22736	20961	82			
2019	21.04.2019	ALL	16	1135	1252	1371	1293	20160	22131	24107	22254	123			
2019	28.04.2019	ALL	17	1117	1235	1351	1227	21277	23366	25458	23481	115			
2019	05.05.2019	ALL	18	1100	1216	1333	1249	22377	24582	26791	24730	148			
2019	12.05.2019	ALL	19	1087	1202	1319	1257	23464	25784	28110	25987	203			

KJ	Endend	Alter	Woche	Untergrenze	Erwartung	Obergrenze	Anzahl Todesfälle	kumulierte	kumulierte	kumulierte	kumulierte	kumulierte	Anzahl Todesfälle
								Untergrenze	Erwartung	Obergrenze	Anzahl Todesfälle	minus kumulierte Erwartung	
2019	19.05.2019	ALL	20	1074	1188	1304	1202	24538	26972	29414	27189	217	
2019	26.05.2019	ALL	21	1064	1180	1294	1260	25602	28152	30708	28449	297	
2019	02.06.2019	ALL	22	1060	1174	1289	1231	26662	29326	31997	29680	354	
2019	09.06.2019	ALL	23	1054	1169	1283	1231	27716	30495	33280	30911	416	
2019	16.06.2019	ALL	24	1052	1167	1281	1161	28768	31662	34561	32072	410	
2019	23.06.2019	ALL	25	1054	1168	1283	1199	29822	32830	35844	33271	441	
2019	30.06.2019	ALL	26	1056	1169	1283	1230	30878	33999	37127	34501	502	
2019	07.07.2019	ALL	27	1060	1175	1289	1248	31938	35174	38416	35749	575	
2019	14.07.2019	ALL	28	1061	1176	1290	1218	32999	36350	39706	36967	617	
2019	21.07.2019	ALL	29	1063	1178	1292	1196	34062	37528	40998	38163	635	
2019	28.07.2019	ALL	30	1064	1178	1293	1239	35126	38706	42291	39402	696	
2019	04.08.2019	ALL	31	1065	1179	1293	1119	36191	39885	43584	40521	636	
2019	11.08.2019	ALL	32	1065	1179	1295	1125	37256	41064	44879	41646	582	
2019	18.08.2019	ALL	33	1065	1180	1295	1136	38321	42244	46174	42782	538	
2019	25.08.2019	ALL	34	1066	1182	1296	1236	39387	43426	47470	44018	592	
2019	01.09.2019	ALL	35	1074	1190	1305	1138	40461	44616	48775	45156	540	
2019	08.09.2019	ALL	36	1082	1197	1313	1159	41543	45813	50088	46315	502	
2019	15.09.2019	ALL	37	1091	1207	1322	1230	42634	47020	51410	47545	525	
2019	22.09.2019	ALL	38	1100	1216	1333	1274	43734	48236	52743	48819	583	
2019	29.09.2019	ALL	39	1109	1226	1343	1225	44843	49462	54086	50044	582	
2019	06.10.2019	ALL	40	1120	1237	1354	1216	45963	50699	55440	51260	561	
2019	13.10.2019	ALL	41	1129	1247	1364	1264	47092	51946	56804	52524	578	
2019	20.10.2019	ALL	42	1138	1256	1374	1282	48230	53202	58178	53806	604	
2019	27.10.2019	ALL	43	1143	1261	1379	1293	49373	54463	59557	55099	636	
2019	03.11.2019	ALL	44	1148	1266	1384	1212	50521	55729	60941	56311	582	
2019	10.11.2019	ALL	45	1157	1276	1395	1248	51678	57005	62336	57559	554	
2019	17.11.2019	ALL	46	1168	1287	1406	1347	52846	58292	63742	58906	614	
2019	24.11.2019	ALL	47	1179	1298	1418	1324	54025	59590	65160	60230	640	
2019	01.12.2019	ALL	48	1190	1311	1432	1354	55215	60901	66592	61584	683	
2019	08.12.2019	ALL	49	1203	1324	1444	1195	56418	62225	68036	62779	554	
2019	15.12.2019	ALL	50	1215	1337	1458	1352	57633	63562	69494	64131	569	
2019	22.12.2019	ALL	51	1227	1348	1471	1375	58860	64910	70965	65506	596	
2019	29.12.2019	ALL	52	1239	1361	1482	1304	60099	66271	72447	66810	539	
2020	05.01.2020	ALL	1	1300	1425	1550	1298	1300	1425	1550	1298	-127	
2020	12.01.2020	ALL	2	1304	1429	1554	1347	2604	2854	3104	2645	-209	
2020	19.01.2020	ALL	3	1309	1434	1560	1389	3913	4288	4664	4034	-254	
2020	26.01.2020	ALL	4	1314	1439	1564	1393	5227	5727	6228	5427	-300	
2020	02.02.2020	ALL	5	1317	1443	1569	1407	6544	7170	7797	6834	-336	
2020	09.02.2020	ALL	6	1322	1448	1573	1361	7866	8618	9370	8195	-423	
2020	16.02.2020	ALL	7	1324	1449	1575	1362	9190	10067	10945	9557	-510	
2020	23.02.2020	ALL	8	1315	1441	1567	1341	10505	11508	12512	10898	-610	
2020	01.03.2020	ALL	9	1308	1433	1558	1316	11813	12941	14070	12214	-727	
2020	08.03.2020	ALL	10	1288	1412	1536	1329	13101	14353	15606	13543	-810	
2020	15.03.2020	ALL	11	1269	1392	1515	1367	14370	15745	17121	14910	-835	
2020	22.03.2020	ALL	12	1244	1366	1489	1490	15614	17111	18610	16400	-711	
2020	29.03.2020	ALL	13	1218	1341	1462	1589	16832	18452	20072	17989	-463	
2020	05.04.2020	ALL	14	1196	1318	1438	1831	18028	19770	21510	19820	50	
2020	12.04.2020	ALL	15	1176	1296	1415	1597	19204	21066	22925	21417	351	
2020	19.04.2020	ALL	16	1155	1274	1393	1545	20359	22340	24318	22962	622	
2020	26.04.2020	ALL	17	1138	1256	1374	1370	21497	23596	25692	24332	736	
2020	03.05.2020	ALL	18	1121	1238	1356	1239	22618	24834	27048	25571	737	
2020	10.05.2020	ALL	19	1108	1224	1341	1189	23726	26058	28389	26760	702	
2020	17.05.2020	ALL	20	1095	1210	1327	1152	24821	27268	29716	27912	644	